

POWERBOAT
On the Water

X-TRIM 31 CRUISER HAMMER HULL 2008

2x FNM 250 Hp
2x MERCURUISER 5.0 260 Hp
2x MERCURUISER MX 6.2 MPI 320 Hp
2x CCM QSD 320 Hp

Το X-Trim 31 Cruiser είναι ένα σχεδιαστικά προηγμένο και κατασκευαστικά περίπλοκο σκάφος, αλλά ταυτόχρονα εντελώς ορθόδοξο και "ψυχρά αποτελεσματικό" στην αποστολή του, που δεν είναι άλλη από το να ταξιδεύει γρήγορα, άνετα και με ασφάλεια σε δυνατούς καιρούς, αλλά και να διαθέτει πλήρεις και καλοφτιαγμένους χώρους διαβίωσης, δικαιολογώντας το καμινάτο του χαρακτήρα του.

Το X-Trim 31 που παρουσιάστηκε το 2002, βασίζεται σε μία πανίσχυρη γάστρα με θηριώδεις ενισχύσεις κι έτσι το αποτέλεσμα είναι ότι η αντοχή και η ακαμψία του είναι υπεράνω κριτικής, με τέσσερα stringers και 6 φρακτές να δημιουργούν ένα πραγματικά συμπαγές σύνολο. Όσο για τη γάστρα, λόγω των τριών επιπέδων έχει επιφάνεια πλεύσης 3.62 m² (έναντι 8.54 m² μιάς συμβατικής σχεδίασης), διατηρώντας τις απαραίτητες επιφάνειες στήριξης αλλά μειώνοντας τις τριβές για αύξηση της ταχύτητας και της οικονομίας (όλα αυτά φαίνονται στα εργασιακά σχήματα και διαγράμματα). Ένα ακόμη χαρακτηριστικό της γάστρας, είναι η ακραία βαθειά πλώρη στις 69°, που εγγυημένα "κόβει" ότι βρει μπροστά της μετριάζοντας (εξουδετερώνοντας) τον κραδασμό.

Οι γωνίες του V στο μεσαίο τμήμα είναι 41° έως 50°, και η ναυπηγική μελέτη επιτρέπει την τοποθέτηση μίας ή δύο έσω/έξω βενζίνης ή diesel αλλά και δύο ή τριών εξωλεμβίων (σε μπρακέτο) έως 800 (900) ίππων, χωρίς να επηρεάζεται το ζύγισμα και η αποδοτικότητα.

Το 2006 έγινε face lift όσον αφορά την διαρρύθμιση και το κόκπιτ επεκτάθηκε πλέον μέχρι το transom αυξάνοντας σημαντικά όλους τους χώρους, προστέθηκε τρίτο φινιστρίνι σε κάθε πλευρά, αυξήθηκε (κι



άλλο) το μέγεθος πίσω καρπίνας και WC, τοποθετήθηκε πόρτα καρπίνας roll top, και αναβαθμίσθηκε κάθετα ο εσωτερικός διάκοσμος με ξύλινες επενδύσεις, ταπετσαρισμένα panels, teak, μοκέτες, δερματίνη, κτλ.

Για το 2008, όπως είπαμε το X-Trim 31 Cruiser ανοίγει ένα νέο κύκλο στη

καριέρα του, που θα το κάνει ακόμα πιο επιθυμητό, πιο προσιτό και πιο άρτιο σε κατασκευή και φινιρίσμα: Νέα καλούπια (για βελτιωμένο εξωτερικό φινιρίσμα) και νέο εσωτερικό πολυεστερικό liner "βιομηχανοποιούν" την παραγωγή των X-Trim 31 Cruiser,

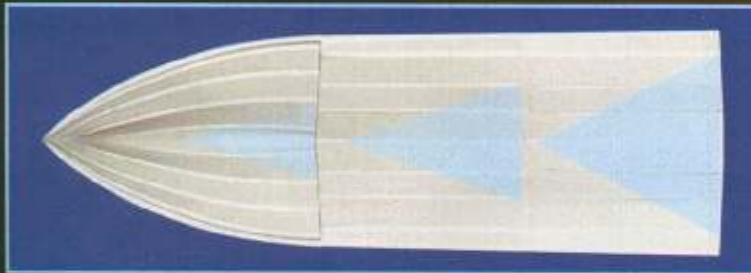
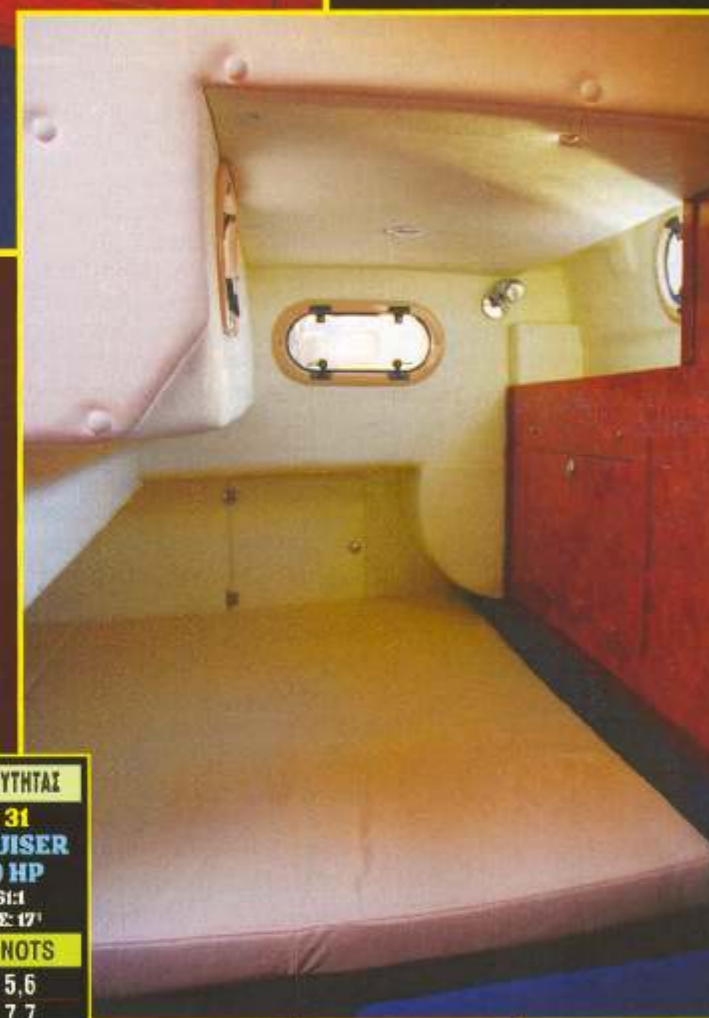
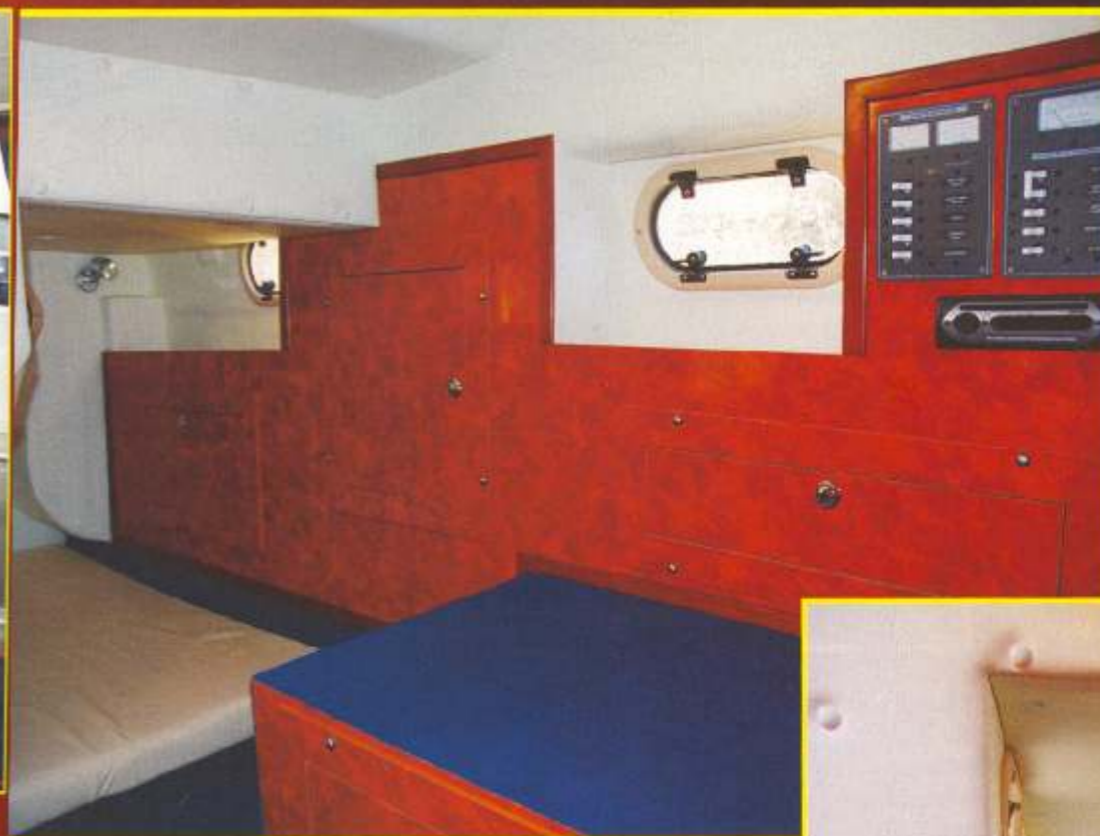
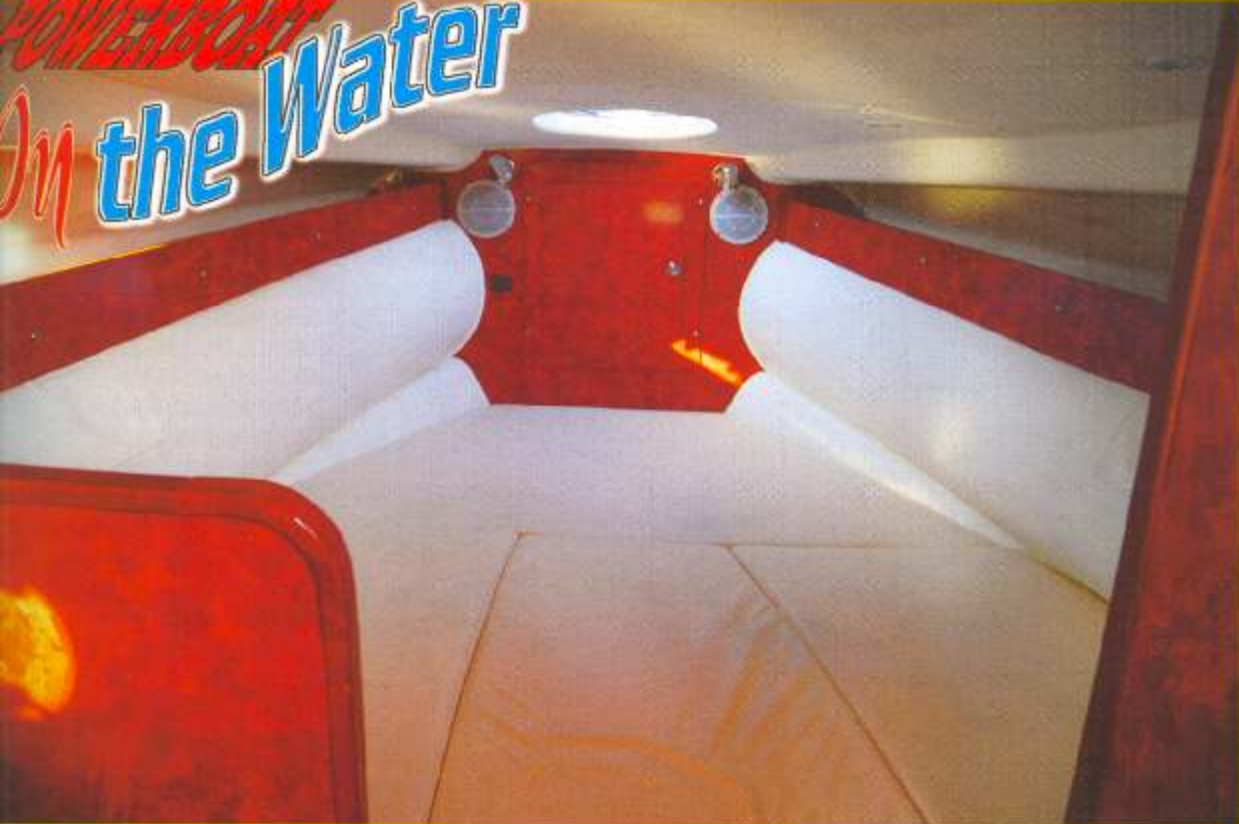
"τελειοποιώντας" τα σημεία στα οποία μπορεί να λάθει το ανθρώπινο χέρι, και ικανοποιώντας τους αγοραστές που πιστεύουν ότι το γυμνό

πλαστικό είναι πιο καθαρό, πιο τακτικό και πιο

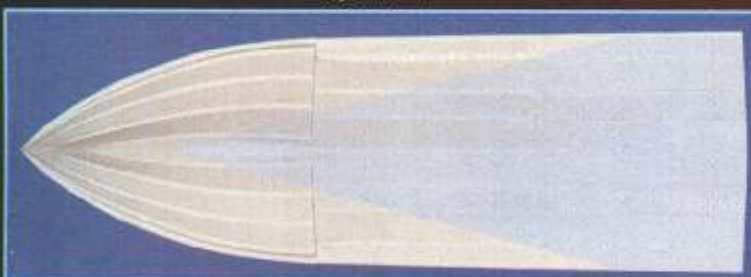
μοντέρνο από το δουλεμένο στο χέρι ξύλο. Η X-Trim βέβαια διατηρεί και τις δύο εκδόσεις του 31, την Sport όπου η, πολυεστερική πλέον, καρπίνα δεν έχει εσωτερικές επενδύσεις αλλά απλώς τις ταπετσαρίες (στρώματα) των κρεβατιών, και την Executive όπου τα πολυεστερικά

τμήματα θα επενδύονται με δέρμα, ύφασμα και ξύλο, ακριβώς όπως γίνεται και σήμερα.

Κάτι στο οποίο επιμένουν ιδιαίτερα οι κατασκευαστές, είναι η μεγάλη βελτίωση του φινιρίσματος από τα μέσα του 2007 και μετά, ακριβώς χάρη στο νέο προσωπικό και στους ελέγχους ποιότητας. Νέα υλικά και σχήματα ταπετσαριών, καλύτερες εφαρμογές των panels και προσοχή στο μοντάρισμα, είναι τα



Μία ενιαία γάστρα όμοια με τού X-Trim 31 έχει επιφάνεια πλεύσης 8,54 m².



Οι ενισχύσεις της γάστρας, με τέσσερα stringers και 6 φρακτές.

σημεία που, μαζί με μία από τις καλύτερες ηλεκτρικές εγκαταστάσεις που έχουμε δει, είναι τα σημεία που προτάσσουν οι κατασκευαστές σαν βασικά πλεονεκτήματα του κορυφαίου μοντέλου τους.

2 x MERCURISER 5.0 L 260 HP

Ας δούμε τώρα τους κινητήρες αυτής της παρουσίασης: Στη... "βάση", υπάρχει η οικονομικότερη έκδοση του 31 Cruiser, αυτή με δύο έσω/έξω Mercruiser βενζίνης 5.0 λίτρων, των 260 ίππων εκάστη. Είχαν πόδι Alpha με μείωση 1.61:1 και φορούσαν προπέλλες 17". Η επιτάχυνση ήταν ικανοποιητική, το πλανάρισμα άμεσο, και η ταχύτητα κρουαζιέρας επίσης ικανοποιητική, στους 26,9-30 κόμβους μεταξύ 4.000-4.500 σ.α.λ. Στο W.O.T. των 4.900 σ.α.λ. η τελική ταχύτητα ήταν 38,3 κόμβοι, η οποία γι' αυτό το σκάφος και είναι και φαίνεται χαμηλή. Δεν μας άρεσε επίσης

η υψηλή στάθμη θορύβου των "μικρών" V6, τις οποίες και δεν συνιστούμε γιατί η, σχετικά μικρή, διαφορά τιμής με τις μεγαλύτερες MAG 350 V8 των 300 ίππων, δεν είναι αρκετή για την τεράστια διαφορά επιδόσεων: Σε προηγούμενη δοκιμή μας, με δύο Mercruiser MAG 350 το 31 Cruiser είχε φτάσει τους 45,1 κόμβους στις 5.200 σ.α.λ. (είχε πόδια Bravo III 2,00:1 με προπέλλες 22", άρα και πάλι "κοντή" μετάδοση), ενώ οι επιταχύνσεις του ήταν ταχύτερες και απ' αυτές των εξωλεμβίων, με τους 20 κόμβους να έρχονται σε 4".19 και τους 0-40 σε 10".91.

2 x FNM DIESEL 250 HP

Το επόμενο "μικρό" πακέτο κατανάλωνε (ελάχιστο!)

ΜΕΤΡΗΣΕΙΣ ΤΑΧΥΤΗΤΑΣ

X-TRIM 31
2xMERCURISER
5.0L 260 HP
ALPHA 1.61:1
ΠΡΟΠΕΛΛΕΣ: 17"

Σ.Α.Λ.	KNOTS
1000	5,6
1500	7,7
2000	10
2500	14,1
3000	21,5
3500	26,9
4000	30,1
4500	34,9
4900	38,3

πητρέλαιο, και ήταν μία πραγματικά συμφέρουσα πρόταση, με τη μορφή των πανάλαφρων FNM 250, που με πόδια Bravo III και μείωση 2,00:1 είχαν προπέλλες 24" και έδωσαν 38,6 κόμβους στις 4.100 σ.α.λ. Η κατανάλωση αυτών των κινητήρων είναι ιδιαίτερα χαμηλή (δεν θα περάσουν τα 2 lt/hr), ενώ οι επιταχύνσεις ήταν απρόσμενα ζωηρές στις εκκινήσεις! Οι Ιταλικές diesel είχαν χαμηλή στάθμη θορύβου και γραμμική επιτάχυνση, συντελώντας σε μία ευχάριστη εμπειρία στην διακυβέρνηση, στην πλεύση και στο ταξίδι.

Ανεβαίνοντας σε κυβικά και ίππους, τα δύο τελευταία X-Trim που δοκιμάσαμε

ΜΕΤΡΗΣΕΙΣ ΤΑΧΥΤΗΤΑΣ

X-TRIM 31 CABIN
2xFNM 250 HP
BRAVO III (2.00:1)
ΠΡΟΠΕΛΛΕΣ: 24"

Σ.Α.Λ.	KNOTS
1000	6
1250	7,3
1500	8,4
2000	13
2250	17,2
2500	19,7
2750	22
3000	25,5
3250	29,1
3500	31,7
3750	34,5
4000	37,0
4100	38,6

Η γάστρα των τριών steps, μειώνει την επιφάνεια πλεύσης στα 3,63 m², διατηρώντας τις απαιτούμενες επιφάνειες στήριξης στο πίσω τμήμα αλλά ελαχιστοποιώντας τις ταχύτητες πλαναρίσματος).



On the Water

(στις αρχές του 2008) έχουν υπερσύγχρονους κινητήρες της Mercruiser, το ένα δύο diesel CM Common rail των 320 ίππων, και το άλλο δύο μεγάλες Mercruiser βενζίνης V8 6.2 λίτρων με επίσης 320 ίππους! Μιά ενδιαφέρουσα "ενδοεταιρική" μονομαχία, με "ισοπαλία" στις επιδόσεις (και τα δύο ζεύγη κινητήρων έδωσαν 49 κόμβους τελικής!), αλλά σαφή υπεροχή του πετρελαίου στην κατανάλωση. Έτσι, παρά την διαφορά στην τιμή αγοράς, η έκδοση diesel παίρνει τις (δικές μας) ψήφους της νίκης, αφού άλλη αυτονομία έχεις με 1,5-2,0 lt/n.mile και άλλη με 2,5-3,2 lt/n.mile.

2 x CM QSD 4.2 L 320 HP

Ο κινητήρας QSD 4.2 της Cummins-Mercruiser, με πόδι Bravo III, μείωση 1,50:1 και προπέλλες 26", διαθέτει τα ηλεκτρονικά όργανα Smart Craft, με τα οποία έγινε και η μέτρηση της κατανάλωσης (σημειώνουμε ότι ο αριστέρος κινητήρας είχε συνεχώς αυξημένες ενδείξεις). Το σκάφος ζυγίστηκε πριν την καθέλκυση, με 550 λίτρα πετρέλαιο και 200 lt νερό στα ρεζερβουάρ, και το συνολικό του εκτόπισμα (χωρίς επιβαίνοντες, αποσκευές και τρέιλερ) ήταν 5.290 κιλά. Δηλαδή μιλάμε για βάρος ικανό, κάτι που κάνει τις επιδόσεις των CM 320 "αξιοθαύμαστες", ιδίως όσον αφορά τις καταναλώσεις: Μόλις 1,6 lt/n.mile στους 24,7 κόμβους, 1,9 lt/n.mile στους 33, 1,95 lt/n.mile στους 40, και 2,07 lt/n.mile στους 49,8 κόμβους στο W.O.T. των 4.025 σ.α.λ. είναι νούμερα που θα ζήλευαν πολλά μικρά σκάφη με μονή εξωλέμβια. Το ρεζερβουάρ του X-Trim (που λόγω liner, και για να είναι άμεσα επισκεψίμο και αφαιρούμενο, άλλαξε θέση και τοποθετήθηκε στο κέντρο του ντεκ, με χωρητικότητα 780 λίτρων.

Το σκάφος αυτό έφερε μία ακόμη καινοτομία, "Σκανδιναβικού τύπου" αυτή τη φορά: Ένα στάνταρντ πολυεστερικό hard top με διακριτική στήριξη από δύο ζεύγη inox σωλήνων, μετατρέπει τον εξωτερικό χώρο του ντεκ σε "κλειστό σαλόνι", έχοντας ταπεσαρία, φώτα, χατς οροφής και βέβαια αφαιρούμενες πλευρικές "κουρτίνες".



εξωλέμβιες των 300 ίππων. Όσο για την κρουαζιέρα, οι δυνατοί κινητήρες μπορούν να δουλεύουν "για πάντα" μεταξύ 3.000 και 4.000 σ.α.λ. (27,8 με 40,7 κόμβους), και σταθερή κατανάλωση της τάξεως των 2,6-2,9 lt/n.mile.

Για την πλεύση του X-Trim 31 Cruiser δεν έχουμε τίποτα να προσθέσουμε, εκτός από το να συστήσουμε ένα test ride με καιρό. Μπορούμε βέβαια να πούμε ότι ανεξάρτητα από τον τύπο (και το βάρος) του κινητήρα το πλανάρισμα είναι άμεσο και ερχεται από πολύ χαμηλά, και με τον καιρό πίσω η υπακοή στο τριμάρισμα κρατάει πάντα σε σωστό ύψος την πλήρη. Πρόκειται για ένα σκάφος

άνω των 5 τόννων (συνολικού βάρους), που σε κάθε περίπτωση αρνείται να αποθαλασσωθεί, αν δε ο κυβερνήτης αποφασίσει να ταξιδέψει, τότε ο καιρός δεν θα τον σταματήσει, μιά και το 31 μπορεί να κρατάει παντού 15-18 κόμβους χωρίς να ταλαιπωρεί τους επιβαίνοντες (και χωρίς να τους βρέχει, με κλειστές τέντες).

ΤΕΧΝΙΚΑ

- Ολικό μήκος αεροθαλάμων: 9.50 μ.
- Μήκος γάστρας: 9.10 μ.
- Ολικό πλάτος: 3.20 μ.
- Εσωτερικό πλάτος
- Πρύμνη: 2.10 μ.
- Κέντρο καρμίνος: 3.10 μ.
- Μέγιστο ύψος καρμίνος: 2.00 μ.
- Είσοδος πλήρης: 69°
- Μέσον γάστρας: 41°
- Deadrise στο transom: 24°
- Αεροθάλαμοι: 5, διαμέτρου 0,52-0,58 μ. από H/N 1670 dtxc
- Βάρος σκάφους: 2.500 κιλά (χωρίς κινητήρες)
- Ελάχιστη ισχύς: 1 έσω/έξω 300 Hp
- Προτεινόμενη ισχύς: Από 2x200 έσω/έξω diesel και άνω (έως 2x450 Hp)
- Εξωλέμβιες: Από 2x225 Hp έως 2x300 Hp (ή 3x250 Hp)
- Ρεζερβουάρ καυσίμων: 1x780 lt (Inox)
- Ρεζερβουάρ νερού: 500 lt (GRP)
- Κατηγορία CE: B
- Πιστοποίηση: ISO 9000
- ΤΙΜΗ: X-Trim 31 Cruiser Sport: 79.000 Ευρώ (μαζί με τον Φ.Π.Α., Άνοιξη 2008)
- X-Trim 31 Cruiser Executive: 89.000 Ευρώ (μαζί με τον Φ.Π.Α., Άνοιξη 2008)

ΚΑΤΑΣΚΕΥΑΣΤΗΣ: X-TRIM BOATS, Λ. Καρμανλή 200 και Δαμάσκου, Αχαρνάι, Τηλ.: 210 6403400, 6936 603997-5, E-mail: info@xtrim.gr, www.xtrim.gr
* Ο εξοπλισμός, οι τιμές, το κόστος των extras, το υλικό κτλ. των X-Trim 31 Cruiser αναφέρονται αναλυτικά στο www.xtrim.gr.

2 x MERCURUISER MX 6.2 MPI 320 HP

Το τελευταίο σκάφος της δοκιμής μας, φορούσε τις "μεγάλες" Mercruiser V8 βενζίνης των 6.2 λίτρων, με απόδοση 320 ίππων. Τα πόδια ήταν Bravo I με μείωση 1.50:1, και οι προπέλλες Mirage Plus 21", ενώ οι μετρήσεις έγιναν με 400 λίτρα βενζίνης, 200 λίτρα νερό και τέτα bimini. Αρκετά δυνατοί και πολύστροφοι, όχι όμως εντελώς αθόρυβοι, οι V8 "ξεσήκωναν" το σκάφος στην επιτάχυνση, πλανάροντας μετά τις 2.000 σ.α.λ. και φτάνοντας πολύ γρήγορα τους 40 κόμβους στις 4.000 σ.α.λ., όπου και τοποθετείται η ταχύτητα ταξιδιού "που αρέσει" στο X-Trim. Με τριμάρισμα, οι κινητήρες έφτασαν τις 5.100 σ.α.λ., όπου τα Smart Craft έδειξαν συνολική κατανάλωση 3,3 lt/n.mile, ένα νούμερο σαφώς χαμηλότερο και απ' αυτό που περιμέναμε και απ' αυτό που θα βλέπαμε με δύο

ΜΕΤΡΗΣΕΙΣ ΤΑΧΥΤΗΤΑΣ/ΚΑΤΑΝΑΛΩΣΗΣ		
X-TRIM 31 2x MERCURUISER 320 HP BRAVO I 1,50:1 ΠΡΟΠΕΛΛΕΣ: 21"		
Σ.Α.Λ.	KNOTS	LT/MILE
1000	5,8	2,15
2000	10,8	2,9
3000	27,8	2,6
4000	40,7	2,9
5000	48,9	3,1
5100	49,3	3,3

ΜΕΤΡΗΣΕΙΣ ΤΑΧΥΤΗΤΑΣ/ΚΑΤΑΝΑΛΩΣΗΣ		
X-TRIM 31 2xCM QSM COMMON RAIL 320 HP BRAVO III 1,50:1 ΠΡΟΠΕΛΛΕΣ: 26"		
Σ.Α.Λ.	KNOTS	LT/MILE
1000	6,9	1,7
1500	10,8	1,6
2000	17	1,8
2500	24,7	1,6
3000	33	1,9
3500	40	1,95
3800	47	2,00
4025	49,8	2,07